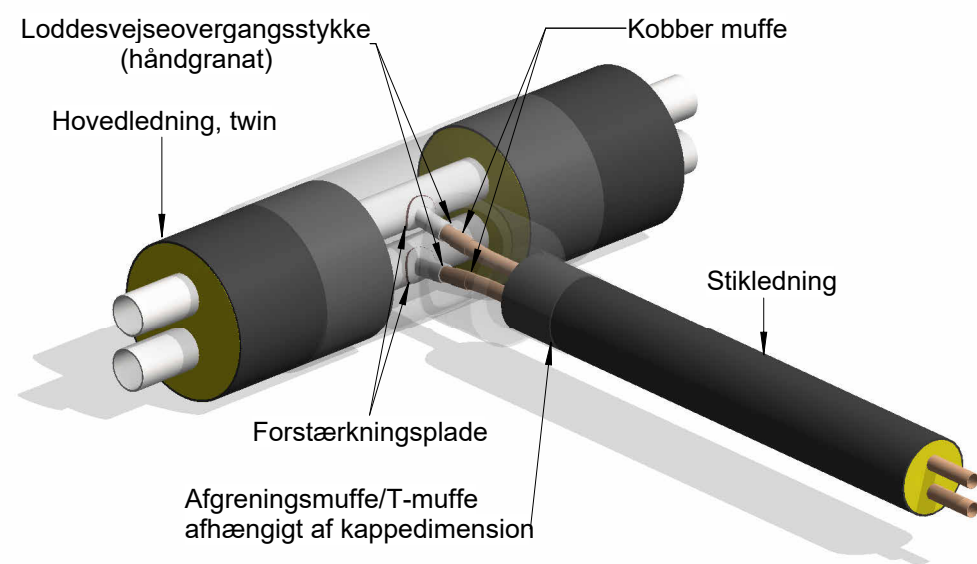
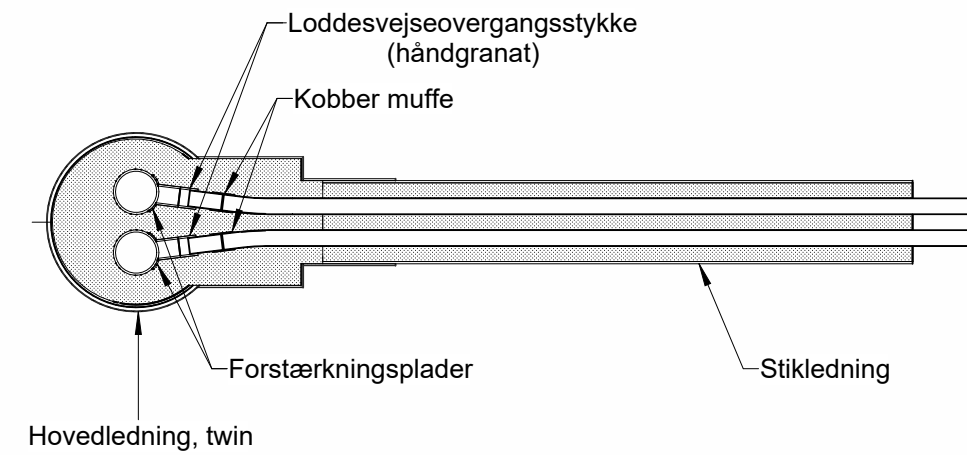


SNIT A-A



**NOTE:**

Der anvendes altid forstærkningsplade på både frem og retur, som fuldsvejses, med mindre andet er entydigt angivet i projektet.

Afgreningstype gælder ved afgrening fra twin  $\geq$  DN50 til stikledninger i stål udført som twin minimum 3 dimensioner mindre end hovedledning.

**TRANEGILDE FJERNVARME**   
 Roskildevej 175, 2620 Albertslund Telefon: +45 43 64 44 00 WWW.TRANEGILDEFJERNVARME.DK

Udgave	Betegnelse/Revision	Dato	Udført	Kontrol	Godkendt
Sag:		Sag nr.:	108-1308		
Bygherre:		Dato:	2023.01.04		
Emne:	Detaljetejning Type 2 stikafgrening - Afgrening fra dobbeltrør $\geq$ DN50 ved påsvejsning	Tegn nr.:			Rev.:
			<b>1308-00-300-025</b>		
	Udf.: PD	Kont.: JJR	Godk.: HELA	Mål: 1 : 10	